



旗舰级“壮丽”系列

Esoteric 厂方为了突破传统音响的组件, 重现音响工程的理想目标. 对于追求高宝真的爱好者, 在这次最新的专业工艺上, 显现在壮丽 (Grandioso) 系列上。

There is a musical term that celebrates the majestic: Grandioso*.

* Grandioso (music): Grand or noble.



Sold in stereo configuration as shown.



Grandioso P1X 旗舰级SACD转盘

采用新开发的 VRDS-ATLS 机芯, 这是 ESOTERIC 的终极 SACD 转盘. ATLAS 是远古希腊的天神阿特拉斯, 而这位天神是利用双臂支撑苍天, 这代表了“力量”和“永恒”的意思。

- 分体电源, 每声道独立有两个环形变压器
- 采用旗舰级VRDS-ATLAS顶级机芯, 重量达6.6公斤
- 机芯的重心比之前的VRDS-NEO更低, 令转动时更趋稳定
- 支援ES-LINK 5 数码传输



Grandioso D1X 旗舰级单声道解码器

配备了ESOTERIC的原厂开发及设计的“Master Sound Discrete DAC”。具有单声道结构的终极D / A转换器。

- 厂家自家研发的Master Sound Discrete解码, 达到最高水平
- 采用单声道设计, 不受任何一方的干扰
- 支援MQA CD
- 支援ES-LINK 5 数码传输



Grandioso K1X 旗舰级合并式SACD播放器

Grandioso K1X 继承了旗舰级 P1X 及 D1X, 同样采用了品牌的顶级组件 — VRDS-ATLAS机芯及Master Sound Discrete 解码。

- 采用VRDS-ATLAS顶级机芯, 机芯的重心比之前的VRDS-NEO更低, 令转动时更趋稳定
- 解码方面也是用 Master Sound Discrete DAC
- 支援 MQA CD



Grandioso PS1 外置电源处理器

专用的外置电源设备, 进一步增强了Grandioso K1X的音乐播放潜力

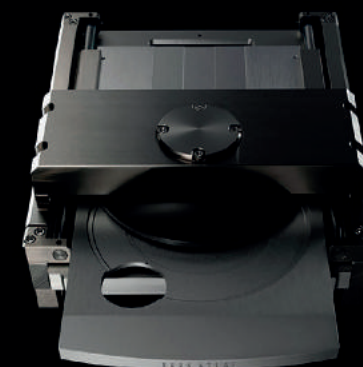
- 可以作为Grandioso K1X的解码部份的电源分离
- 内存四个独立的变压器, 大大减低令转盘与解码产生抗衡, 把噪音减至最低, 因而提升声音的质量
- 高刚性底盘结构, 高刚性外壳由厚重的铝制面板构成, 并与Esoteric 专用的精确定位脚相结合, 可以最大程度地减少对音质有不利影响的微振动

* 需要在授权服务中心的K1X上进行修改

两种解决方案

Master Sound Discrete DAC

我们尝试透过高级零件和奢华物料而非普通集成电路, 研创潜能更高的DAC以备传送最佳模拟讯号, 这个理想指引我们制造完全独立的译码系统, Esoteric工程团队不惜工本终致达成全面而讯息量丰富的音响效果。



VRDS ATLAS

远古希腊天神阿特拉斯ATLAS站在空中, 利用双臂支撑苍天. Esoteric 这套新开发的 VRDS-ATLS机芯系统同样是登封照极之作。



“壮丽”系列 — 音频工程中至尊



Grandioso C1X 旗舰级前级功放

一个全新的前级功放，超越了上一代的Grandioso C1，采用了最新的核心音量控制系统，为新时代定义了深奥放大器的新视野。

- 每个输入的增益可以在±18dB的范围内调整
- 左右声道的音量平衡可以在±6dB的范围内调整
- 备有两个单独的单声道前置放大器



Grandioso F1 旗舰级合并式功放 (A类)

为A类功率放大器的开辟了一个新的领域。

- 全平衡前级功放
- 采用原厂设计的碳化矽ESOTERIC MODEL 200 MOSFET
- 30瓦 x 2(8欧姆), 60瓦 x 2(4欧姆)
- 配备ES-LINK输入



Grandioso M1X 旗舰级单声道后级功放

全新的Grandioso M1X采用了新开发的超结双极晶体管ESOTERIC SJ-BJT01，可将音乐从端庄的沉寂转变为奔放的激情。

- 具有高电流放大系数和低导通电阻超结双极晶体管ESOTERIC SJ-BJT01
- 超大型ESOTERIC定制设计的环形铁芯变压器，其铁芯尺寸超过3,000VA
- 新型定制设计的电容器，用于电流放大级的电源部分，容量高达60,000uF
- 除了传统的平衡和不平衡输入之外，亦兼备ES-LINK模拟输入
- 300瓦(8欧姆), 600瓦(4欧姆)



Grandioso G1X 旗舰级主时钟产生器

在追求高保真的音色、澎湃的声音、音场的深阔度，监听级的外置时钟是必须的。而且，为了不受其他组件的限制，Grandioso G1X的每一件组件和晶体，甚至反应室，都是自家研发。

- 配备四组支援「零接地电压调整」模式的10MHz时脉输出系统
- 将ESOTERIC引以为傲的 Master Sound Discrete技术投入到这个时钟，使用了新开发的“Master Sound Discrete Clock”
- 用于时钟的超大环芯电源变压器以及用于系统控制的Ei芯电源变压器，以提供纯净电流并抑制相互干扰干涉

SACD 播放器



K-01XD 合并式SACD/CD播放器

采用继承自旗舰级Grandioso的全新VRDS“ATLAS 01”机芯和“Master Sound Discrete DAC”译码，为这部播放器进行了升华。

- 采用 VRDS-ATLAS“ATLAS 01”机芯 (T20mm钢制铣削转盘桥, 硬铝转盘)
- 原厂研发的“Master Sound Discrete DAC”译码
- 支援ES-LINK
- 支援MQA CD



K-03XD 合并式SACD/CD播放器

和K-01XD一样，也是以K1X为蓝本，伸延出来的VRDS“ATLAS 03”和原厂研发的“Master Sound Discrete DAC”解码，令K-03XD成为一部性价比极高的合并式SACD/CD播放器。

- 采用 VRDS-ATLAS“ATLAS 01”机芯 (T18mm钢制铣削转盘桥, 硬铝转盘)
- 原厂研发的“Master Sound Discrete DAC”译码
- 支援ES-LINK
- 支援MQA CD



网络串流播放器/DAC



N-01XD 网络串流解码

终极网络x DAC，只有ESOTERIC才能达到。独特的电路设计“Master Sound Discrete DAC”解码，再加上进一步完善的音质网络模块作为核心技术，最终形成了网络音频播放器/译码N-01XD，是ESOTERIC追求原始声音的热情的结果。

- 兼容现今最新的网络软件及播放平台
- 支援ES-LINK
- 可以“Esoteric Sound Stream”APP来操作
- 备有和G-01X/G-02X时钟同步功能



N-05XD 网络串流解码/前级功放

为了把发烧音响普及化及年轻化，N-05XD除了兼容最新的播放软件及平台，也带有前级功放、蓝牙及耳扩功能，借助Master Sound Discrete DAC来邀请您进入新的数字音频世界。

- 配备独立的ESOTERIC-HCLD缓冲电路，可与L/R独立且完全平衡的耳机放大器配合使用，可牢牢抓住600Ω阻抗的高端耳机
- 支援ES-LINK
- 可以“Esoteric Sound Stream”APP来操作



网络串流播放器



N-03T 网络串流播放器

为了配合个人喜爱的译码及充分配合 Esoteric 的综合SACD机, N-03T全数字输出, 兼容现今最新发烧网络软件及播放平台。

- 可配合DAC或SACD连接使用
- 备有USB端口, 使N-03T可以用作简化的音乐服务器, 将播放器和音乐库集成在一起
- 可以“Esoteric Sound Stream” APP来操作



N系列的音乐播放APP “ESOTERIC Sound Stream”



Album artwork courtesy of **onkyo music**
© WARNER MUSIC JAPAN

网络音频应用程序 (免费)

适用于平板电脑和智能手机 (包括iPad) 的iOS / Android应用程序, 其设计着重于音质和网络播放操作的便捷性。支援的产品: N-01XD, N-03T, N-05XD



音乐播放器应用程序



ESOTERIC高分辨率音频播放器

音乐播放器应用程序 (免费)

这是一种音乐播放应用程序, 专门为采用USB音频输入的ESOTERIC Super Audio CD播放器 / DAC / 网络播放器而设计。这个免费的应用程序与Windows和Mac兼容, 可用于DSD和PCM等高分辨率音频格式, 而无需进行复杂的设置。此播放软件可在 Esoteric网站下载, 支援现在所有的软件播放格式。



主时钟产生器



G-01X 主时钟产生器

为了让音响爱好者再升华, G-01X能把软件在CD播放器上减少失真, 把三维音色呈现眼前。G-01X继承了Grandioso G1技术的铷时钟发生器, 支持各种时钟格式。

- 采用铷振荡器时钟组件
- 分体式的“宽频时钟缓冲放大器”
- 自适应零接地电路



G-02X 主时钟产生器

Esoteric 为了照顾音响爱好者与普及化, G-02X 也能做到在放时所失去的脉冲讯号从回正轨。配备了新设计的OCXO时钟, 该时钟继承了支持各种时钟格式的G1技术。

- 采用新设计的OCXO时钟组件
- 分体式的“宽频时钟缓冲放大器”
- 自适应零接地电路

前级功放



C-02X 立体声前级功放

承传C1电路技术精华, 采用双单声道设计, 内置5个变压器, 可说是一体式前级的顶级配置, 达至高保真效果及令人惊叹的音乐表现力。

- 双单声道 / 5个电源变压器, 可实现极致的动态效果和完美的立体声影像
- 采用Grandioso C1的技术以增强了电源电路设计
- 全平衡电路配置
- QVCS (四重音量控制系统) 保持音频信号从右到左的独立性



C-03Xs 立体声前级功放

设计理念来自C-02X, 采用双单声道设计, 内置3个变压器。

- 双单声道 / 3个电源变压器, 可实现极致的动态效果和完美的立体声影像
- 采用Grandioso C1和C-02X的技术以增强了电源电路设计
- 全平衡电路配置
- QVCS(四重音量控制系统)保持音频信号从右到左的独立性

后级功放



S-02 立体声后级功放

设计理念来自Grandioso系列, 采用精选材料, 配备强大的电源供应, 提供稳定细致的推动力及栩栩如生的重播效果。

- 线性, 高输出功率: 每声道145瓦 (8欧姆), 290瓦 (4欧姆) 和580瓦 (2欧姆)
- 940 VA定制E核心电力变压器/通道专用4700μF x3并联电容器



S-03 立体声后级功放

以Esoteric顶级功放设计理念为核心制作出的高级放大器, 把音乐生动细致地重现。

- S-03功率放大器扩展自Esoteric的顶级Grandiose M1, 释放了声音的每一个细微差别, 并赋予音乐生命的所有活力和丰富性
- 强大电源容量, 额定功率为145W (8欧姆) / 580W (2欧姆)
- 2 x 双单声道电源供应

唱头放大器



E-02 平衡唱头放大器

采用平衡线路设计极品唱头放大器，兼容动磁/动圈唱头。为处理来自动圈唱头的极低电平信号而设计的，可最大程度地减少噪声干扰并以低阻抗强大地放大信号，从而从您心爱的动圈唱头中带回最佳的声音。

- 全平衡的唱头放大器
- 双单声道结构
- 支援ES-LINK

合并式功放



F-03A 合并式功放 (A类)

传承旗舰系列Grandiso技术，采用全平衡前级线路及A类放大设计，优秀的高低频伸延，细节丰富自然，拥有优秀的驱动力。

- 具有缓冲输出的全平衡，双声道前置放大器
- 专有的QVCS(四重音量控制系统)在F系列的平衡双声道配置中起着重要作用，协调一致地以电子方式独立控制左/右声道
- 双单声道板载Phonostage唱头放大器/专用电源

合并式功放



F-05 合并式功放

使用Esoteric高端型号的全平衡式前级线路设计，配合高端后级功率放大模块，可比美一套前后级的合并功放。

- 采用Grandioso C1前级功放的技术以增强功能
- 具有缓冲输出的全平衡，双声道前置放大器
- QVCS（四重音量控制系统）保持音频信号从右到左的独立性



F-07 合并式功放

采用Esoteric高端型号的全平衡式前级设计及双单声道后级线路设计，拥有Esoteric高级型号的风格，适合喜爱简约而要求高的音乐爱好者。

- 全平衡的前置放大器
- 双单声道设计
- QVCS（四重音量控制系统）保持音频信号从右到左的独立性

规格

	SACD转盘	D/A 解码
	Grandioso P1X	Grandioso D1X
数模转换	-	Master Sound Discrete DAC
数字音频输入	-	ES-LINK5 x 2 XLR x 1 RCA x 2 Optical x 1 USB B x 1
数字音频输出	ES-LINK5 x 1 XLR x 2 RCA x 1	-
模拟音频输出	-	XLR/ES-LINK Analog x 1 (mono) RCA x 1 (mono)
时钟输入	BNC x 1	BNC x 1
时钟输出	-	-
外观尺寸 (W×H×D)	445 x 162 x 449mm(主体) 445 x 132 x 452mm(电源)	445 x 132 x 448mm
重量	29kg(主体), 24kg(电源)	23.1kg(左部分), 23kg(右部分)



SACD播放器

	Grandioso K1X	K-01XD
数模转换	Master Sound Discrete DAC	Master Sound Discrete DAC
模拟音频输出	XLR / ES-LINK 模拟 x 1 对 RCA x 1 对	XLR / ES-LINK 模拟 x 1 对 RCA x 1 对
数字音频输出	XLR x 1 RCA x 1	XLR x 1 RCA x 1
数字音频输入	RCA x 1 光纤 x 1 USB B x 1	RCA x 1 光纤 x 1 USB B x 1
时钟输入	BNC x 1	BNC x 1
频率响应	5Hz to 75kHz	5Hz to 70kHz
信噪比	113dB	113dB
总谐波失真	0.0007%	0.0007%
外观尺寸 (W×H×D)	445 x 162 x 447mm	445 x 162 x 438mm
重量	35kg	31kg



SACD播放器

K-03XD

数模转换	Master Sound Discrete DAC
模拟音频输出	XLR / ES-LINK 模拟 x 1 对 RCA x 1 对
数字音频输出	XLR x 1 RCA x 1
数字音频输入	RCA x 1 光纤 x 1 USB B x 1
时钟输入	BNC x 1
频率响应	5Hz to 70kHz
信噪比	113dB
总谐波失真	0.0007%
外观尺寸 (W x H x D)	445 x 162 x 438mm
重量	28kg



网络串流播放器

N-03T

数模转换	-
数字音频输入	-
数字音频输出	XLR x 1 RCA x 1 USB B x 1
模拟音频输出	-
USB驱动端口	USB A x 2
时钟输入	BNC x 1
时钟输出	-
外观尺寸 (W x H x D)	445 x 131 x 360mm
重量	17kg



主时钟产生器

Grandioso G1X

时钟类型	超大SC切割晶体振荡器
频率稳定度	-
频率精确度	±0.01 ppm
热身时间	约10分钟
时钟输出	BNC x 5
输出频率	10MHz
扩展输入	-
输入频率	-
外观尺寸 (W x H x D)	445 x 132 x 448mm
重量	23kg



G-01X

时钟类型	铷
频率稳定度	±0.1ppb 以内
频率精确度	±0.05ppb 以内
热身时间	10分钟
时钟输出	BNC x 4
输出频率	100kHz, 10MHz 44.1k, 88.2k, 176.4k, 352.8k, 705.6kHz, 1.4112M, 2.8224M, 5.6448M, 11.2896M, 22.5792MHz 48k .96k, 192k, 384k, 768kHz, 1.536M, 3.072M, 6.144M, 12.288M, 24.576MHz
扩展输入	BNC x 1
输入频率	1pps signal, 10MHz
外观尺寸 (W x H x D)	445 x 131 x 359mm
重量	13.3kg



网络串流播放器/DAC

N-01XD

数模转换	Master Sound Discrete DAC
数字音频输入	ES-LINK5 x 1 XLR x 1 RCA x 2 光纤 x 1 USB B x 1
数字音频输出	-
模拟音频输出	XLR / ES-LINK 模拟 x 1 对 RCA x 1 对
USB驱动端口	USB A x 2
时钟输入	BNC x 1
时钟输出	BNC x 1
外观尺寸 (W x H x D)	445 x 162 x 438mm
重量	26.3kg



网络串流解码/前级功放

N-05XD

数模转换	Master Sound Discrete DAC
数字音频输入	XLR x 1 RCA x 2 光纤 x 2 USB-B x 1 (USB DAC) 以太网 x 1
数字音频输出	-
模拟音频输出	XLR/ES - LINK 模拟 x 1 RCA/ES - LINK 模拟 Pre-out x 1, RCA x 1
USB驱动端口	USB A x 2 (前/后)
时钟输入	BNC x 1 (10MHz)
时钟输出	-
外观尺寸 (W x H x D)	445 x 131 x 377mm
重量	13.8kg



主时钟产生器

G-02X

时钟类型	OCXO(晶体)
频率稳定度	±0.015ppm 以内
频率精确度	±0.015ppm 以内
热身时间	10分钟
时钟输出	BNC x 4
输出频率	100kHz, 10MHz 44.1k, 88.2k, 176.4k, 352.8k, 705.6kHz, 1.4112M, 2.8224M, 5.6448M, 11.2896M, 22.5792MHz 48k .96k, 192k, 384k, 768kHz, 1.536M, 3.072M, 6.144M, 12.288M, 24.576MHz
扩展输入	BNC x 1
输入频率	10MHz
外观尺寸 (W x H x D)	445 x 107 x 359mm
重量	11.3kg



外置电源

Grandioso PS1

对应型号	Grandioso K1X / Grandioso K1*
耗电量	17瓦
外观尺寸 (W x H x D)	445 x 132 x 452mm
重量	23.7kg

*需要 VUK-K1PS1 配件



平衡唱头放大器

E-02

唱臂输入端	XLR x 1 对 (专为MC头而设) RCA x 2 对(MM/MC)
模拟音频输出	XLR / ES-LINK 模拟 x 1 对 RCA x 1 对
RIAA 偏差	±0.2dB (10Hz - 20kHz)
信噪比	MC: 80dB (Input short, 额定输出, IHF-A) MM: 100dB (Input short, 额定输出, IHF-A)
总谐波失真	0.007% (1kHz, MM, 额定输出)
增益	MC: 72dB(XLR) 66dB(RCA) MM: 46dB(XLR) 40dB(RCA)
频道间隔	96dB(MM, 10kHz)
亚音速滤波器	17Hz, - 6dB/octave
外观尺寸 (W x H x D)	445 x 131 x 377mm
重量	12.5kg



前级功放

Grandioso C1X

模拟音频输入	XLR / ES-LINK 模拟 x 3 对 RCA x 2 对
模拟音频输出	ES-LINK 模拟 x 2 对 XLR x 2 对
频率响应	1Hz to 150kHz (-3dB)
信噪比	120dB (2V input, A-weight)
总谐波失真	0.00035% (XLR 输入, XLR 输出)
耗电量	22瓦
外观尺寸 (W x H x D)	445 x 132 x 449mm (主体) 445 x 132 x 452mm (电源)
重量	20.2kg (主体), 29kg (电源)



后级功放

Grandioso M1X

额定输出功率	-
最大输出功率	300W(8Ω)/600W(4Ω)/1200W(2Ω)
模拟音频输出	ES-LINK 模拟 x 1 XLR x 1 RCA x 1
频率响应	-
信噪比	-
总谐波失真	-
阻尼因子	-
耗电量	-
外观尺寸	491 x 221.5 x 535mm
重量	63kg



S-02

额定输出功率	145W + 145W (8Ω) 290W + 290W (4Ω)
最大输出功率	580W + 580W (2Ω)
模拟音频输出	XLR x 1 对 RCA x 1 对
频率响应	5Hz to 100kHz(+0dB, - 3dB, 8Ω)
信噪比	115dB (IHF-A)
总谐波失真	0.003%(1kHz, 8Ω, 150W)
阻尼因子	1000
耗电量	440瓦 (没信号: 160瓦) 440瓦 (没信号: 160瓦) 440瓦 (没信号: 160瓦)
外观尺寸	445 x 221.5 x 489.6mm
重量	48kg



前级功放

C-02X

模拟音频输入	XLR x 2 对 RCA x 3 对
模拟音频输出	XLR x 2 对 RCA x 2 对
频率响应	1Hz to 200kHz (-3dB) 3Hz to 50kHz (-0.2dB)
信噪比	116dB (2V input, A-weight)
总谐波失真	0.0004%(XLR) 0.0006%(RCA)
耗电量	21瓦
外观尺寸 (W x H x D)	445 x 162 x 457mm
重量	32kg



C-03Xs

模拟音频输入	XLR x 2 对 RCA x 3 对
模拟音频输出	XLR x 2 对 RCA x 2 对
频率响应	1Hz to 200kHz (-3dB) 3Hz to 50kHz (-0.2dB)
信噪比	116dB (2V input, A-weight)
总谐波失真	0.0004%(XLR) 0.0006%(RCA)
耗电量	19瓦
外观尺寸 (W x H x D)	445 x 162 x 457mm
重量	28kg



后级功放

S-03

额定输出功率	145W + 145W (8Ω) 290W + 290W (4Ω)
最大输出功率	580W + 580W (2Ω)
模拟音频输出	XLR x 1 对 RCA x 1 对
频率响应	5Hz to 100kHz(+0dB, - 3dB, 8Ω)
信噪比	115dB (IHF-A)
总谐波失真	0.003%(1kHz, 8Ω, 150W)
阻尼因子	1000
耗电量	英国/欧洲 型号 440瓦 (没信号: 160瓦) 美国/加拿大 型号 440瓦 (没信号: 160瓦) 韩国 型号 440瓦 (没信号: 160瓦)
外观尺寸 (W x H x D)	445 x 221.5 x 476mm
重量	48kg



可选项组件

VUK 唱头放大器组件

MM/MC 唱头放大器组件

唱臂输入端	RCA x 1 对
增益	MC: 72dB MM: 52dB
输入灵敏度	MC: 0.5mV MM: 5mV
信噪比	MC: 76dB MM: 91dB
输入阻抗	MC: 20 / 100 / 300Ω (可开关控制) MM: 47kΩ
支持型号	C-02X C-02 C-03Xs C-03X

VUK 唱头放大器板是一个可选的组件, 将MC/MM 唱头放大器添加到ESOTERIC前级功放中, 通过安装此组件, 第三线输入(RCA3)将被更改为专用的唱机输入。该产品是按订单生产(不单独销售)



合并式功放

Grandioso F1

F-03A

电源输出	30W + 30W(8Ω) 60W + 60W(4Ω)	30W + 30W(8Ω) 60W + 60W(4Ω)
功放类型	A类	A类
最大兼容阻抗	4Ω	4Ω
扬声器连接端子	轴动式 x 1 组 (WBT nextgen: WBT-0705Cu)	轴动式 x 2 组
模拟音频输入	ES-LINK 模拟 x 1 XLR x 2 对 RCA x 3 对 唱头 x 1 对 (MC/MM)	XLR x 2 对 RCA x 4 对 唱头 x 1 对 (MC/MM)
预入	-	XLR x 1 对 RCA x 1 对
预出	-	XLR x 1 对 RCA x 1 对
选件板的扩张槽	x 1	x 1
频率响应	10Hz to 150kHz(+0dB, -3dB, 1W 输出)	10Hz to 100kHz(+0dB, -3dB, 1W 输出)
信噪比	103dB (ESLA, XLR, RCA) 101dB (MM), 82dB(MC)	104dB(IHF-A)
总谐波失真	0.009%(1kHz, 8Ω, 30W)	0.006%(30W)
耗电量	(非公开的)	290 瓦
外观尺寸(W x H x D)	445 x 191 x 470mm	445 x 191 x 468mm
重量	30kg	32kg



F-05

F-07

电源输出	120W + 120W(8Ω) 240W + 240W(4Ω)	100W + 100W(8Ω) 170W + 170W(4Ω)
功放类型	A/B 类	A/B 类
最大兼容阻抗	4Ω	4Ω
扬声器连接端子	轴动式 x 2 组	轴动式 x 2 组
模拟音频输入	XLR x 2 对 RCA x 4 对 唱头 x 1 对 (MC/MM)	XLR x 1 对 RCA x 4 对 唱头 x 1 对 (MC/MM)
预入	XLR x 1 对 RCA x 1 对	-
预出	XLR x 1 对 RCA x 1 对	RCA x 1 对
选件板的扩张槽	x 1	x 1
频率响应	10Hz to 100kHz(+0dB, -3dB, 1W 输出)	10Hz to 100kHz(+0dB, -3dB, 1W 输出)
信噪比	110dB (IHF-A)	110dB (IHF-A)
总谐波失真	0.007%(120W)	0.008%(100W)
耗电量	380 瓦(英国/欧洲), 320 瓦(美国/加拿大)	(非公开的)
外观尺寸(W x H x D)	445 x 191 x 468mm	445 x 191 x 468mm
重量	32kg	27.2kg



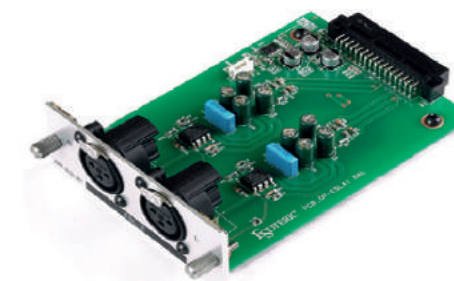
可选购组件

OP-ESLA1

ES-LINK 模拟传输板

ES-LINK 模拟输入	XLR x 1 对
支持型号	Grandioso F1 F-03A F-05 F-07

OP-ESLA1是可选购的传输板，他添加了“ES-LINK 模拟”输入于ESOTERIC合并功放内。



线材

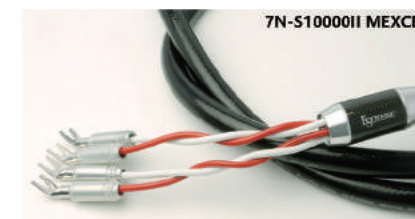
ESOTERIC MEXCEL 系列



7N-DA6300IV MEXCEL XLR 1.0m X 1对
指定长度(特别订购):每增加0.5/对
7N-DA6300IV MEXCEL AES/EBU 1.0m X 1条
指定长度(特别订购):每增加0.5/条
7N-DA6100IV MEXCEL RCA 1.0m X 1对
7N-DA6100IV MEXCEL BNC 1.0m X 1条
指定长度(特别订购):每增加 0.5/对



7N-DA3300 MEXCEL XLR 1.0m X 1对
指定长度(特别订购):每增加0.5/对
7N-DA3300 MEXCEL AES/EBU 1.0m X 1对
指定长度(特别订购):每增加0.5/对
7N-DA3100 MEXCEL RCA 1.0m X 1对
指定长度(特别订购):每增加0.5/对
7N-DA3100 MEXCEL BNC 1.0m X 1对
指定长度(特别订购):每增加 0.5/对



7N-S10000II MEXCEL 2.0m X1对 (蕉头)
7N-S10000II MEXCEL(BI-WI) X1对 (叉头)
指定长度(特别订购):每增加 0.5m/对



OP-DAC1 数模转换板

ESOTERIC Stressfree 电源线



7N-PC7500
产品规格:
1.5m x 1根
线材每增长 (特别订货)
0.5m时增加费用



7N-PC5500 SE
产品规格:
1.5m x 1根
线材每增长 (特别订货)
0.5m时增加费用
注: 线材物料为无酸铜



7N-PC9900 MEXCEL
产品规格:
1.5m x 1根
线材每增长 (特别订货)
0.5m时增加费用
注: 线材物料为无酸铜

ESOTERIC

东京制造



安全注意事项

为了要能够正常与安全的使用，请于操作之前，详读「使用说明书」。

请勿设置于充满水、蒸气、湿气、灰尘、油烟等场所，如此是引发火灾、触电、故障等事故的原因。

- 购买的时候，请务必确认「保证书」上的「购买日期、店名」等内容，并且妥善保管。
- 产品的规格与外观的改变，不再另行预告与通知。
- 产品的色泽，由于摄影和印刷的关系，与实际产品可能发生差距。
- 使用i.LINK进行讯号传输的SACD与DVD-AUDIO，播放器与D/A转换器双方都必须支援著作权保护协定DTCP（Digital Transmission Content Protection），才能正常播放。本目录内的SACD播放机/Universal播放机，皆支援DTCP协定。● ESOTERIC、VRDS、VRDS-NEO、VRDS-ATLAS以及Universal Transport，都是TEAC公司的注册商标。● Super Audio CD和DSD为注册商标。● i.LINK和I.LINK标志是SONY公司的商标。
- MEXCEL 是三菱电线工业公司的商标。



International Audio Society of JAPAN

(本册的产品规格及数据仅供参考，以厂方或官方网站英文版本为准)

总代理：

大昌贸易行有限公司

DCHAV
大昌影音



香港九龙湾启祥道20号大昌行集团大厦9楼
电话：(852) 2262 1663
网站：www.dchav.com.cn
邮箱：enquiry_china@ead.dch.com.hk

查询电话：上海 (021) 6086 5066 北京 13801187771 广州 (020) 3832 0988 成都 (028) 8692 1008